



Bu proje Avrupa Birliđi ve Trkiye Cumhuriyeti tarafından finanse edilmektedir.



Btnleřtirici Eđitim iin zel Eđitim Hizmetlerinin Kalitesinin Artırılması Hibe Programı

Increase the Quality of Education for Gifted Students

MFREDAT MODELLERİ EđİTİMİ

FAALİYET 3

EđİTİMCİ: Do. Dr. Feyzullah řAHİN

24-25 MART 2022

NİLFER/ BURSA





Bu proje Avrupa Birliđi ve Türkiye Cumhuriyeti tarafından finanse edilmektedir.



ÖZEL YETENEK

Doç.Dr.Feyzullah ŞAHİN
Düzce Üniversitesi Eğitim Fakültesi Özel Eğitim Bölümü
Özel Yeteneklilerin Eğitimi Anabilim Dalı





Bu proje Avrupa Birliđi ve Trkiye Cumhuriyeti tarafından finanse edilmektedir.



ZEKA=EVRE+KALITIM



Biyolojik temelleri olan bir gerek



Bu proje Avrupa Birliđi ve Trkiye Cumhuriyeti tarafından finanse edilmektedir.



**Sinyal Gnderen
Sinir Hcresi**

**Sinyal Alan
Sinir Hcresi**

Hcre ekirdeđi

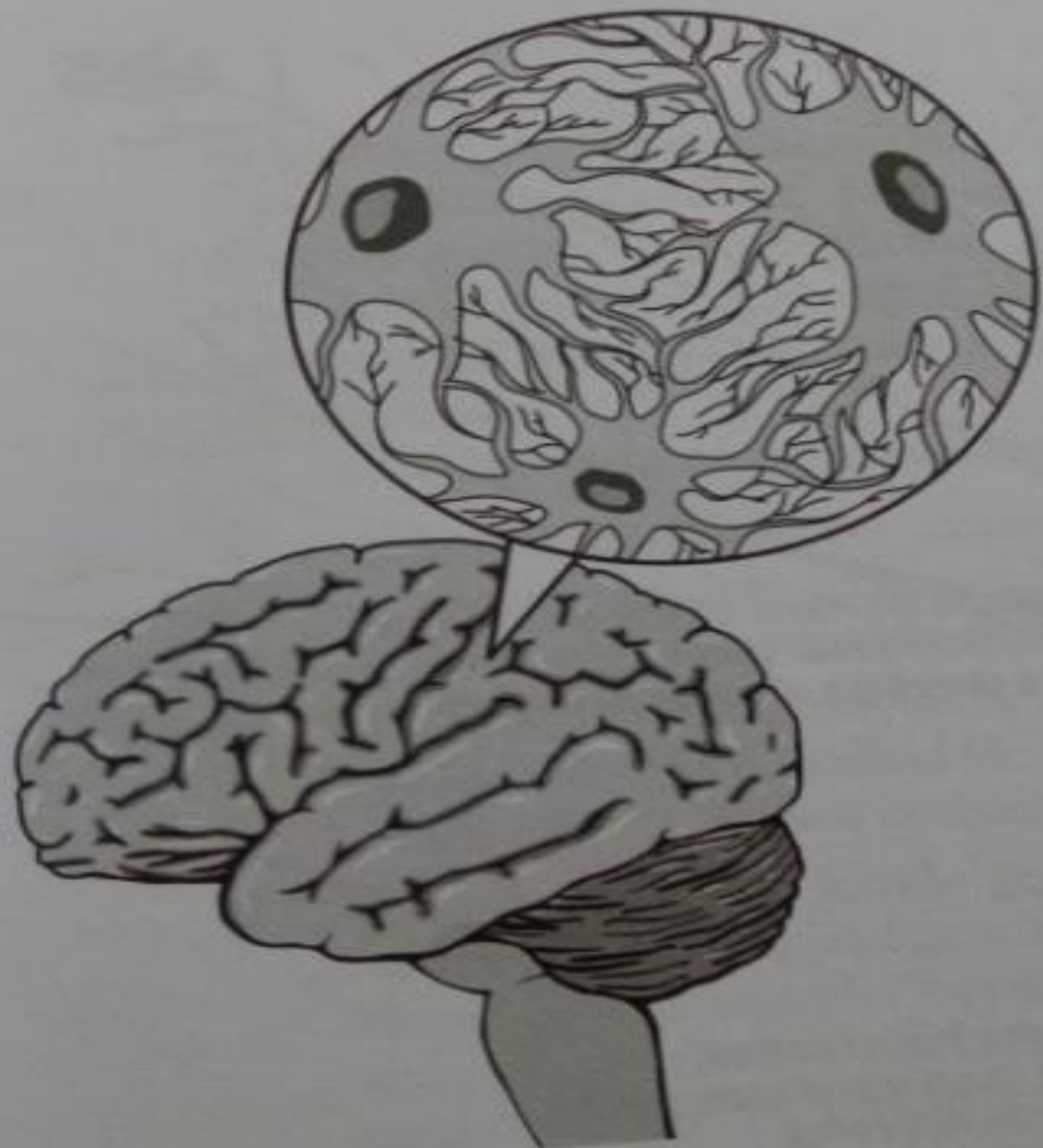
**Gnderilen
Sinyal**

Miyelin

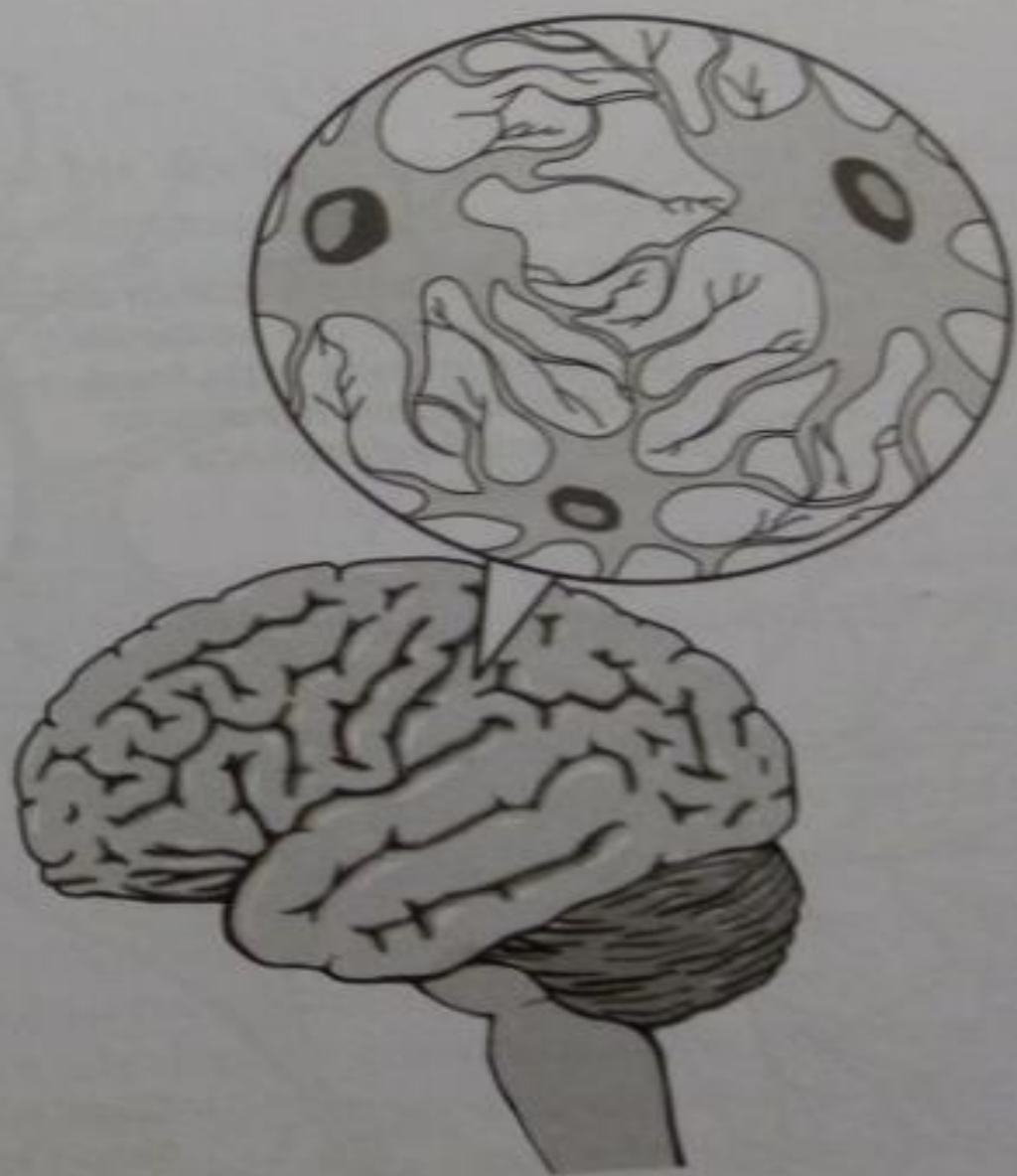
Akson

Sinaps

Sinaptik Ular



Üstün Zekâlı



Üstün Zekâlı Olmayan

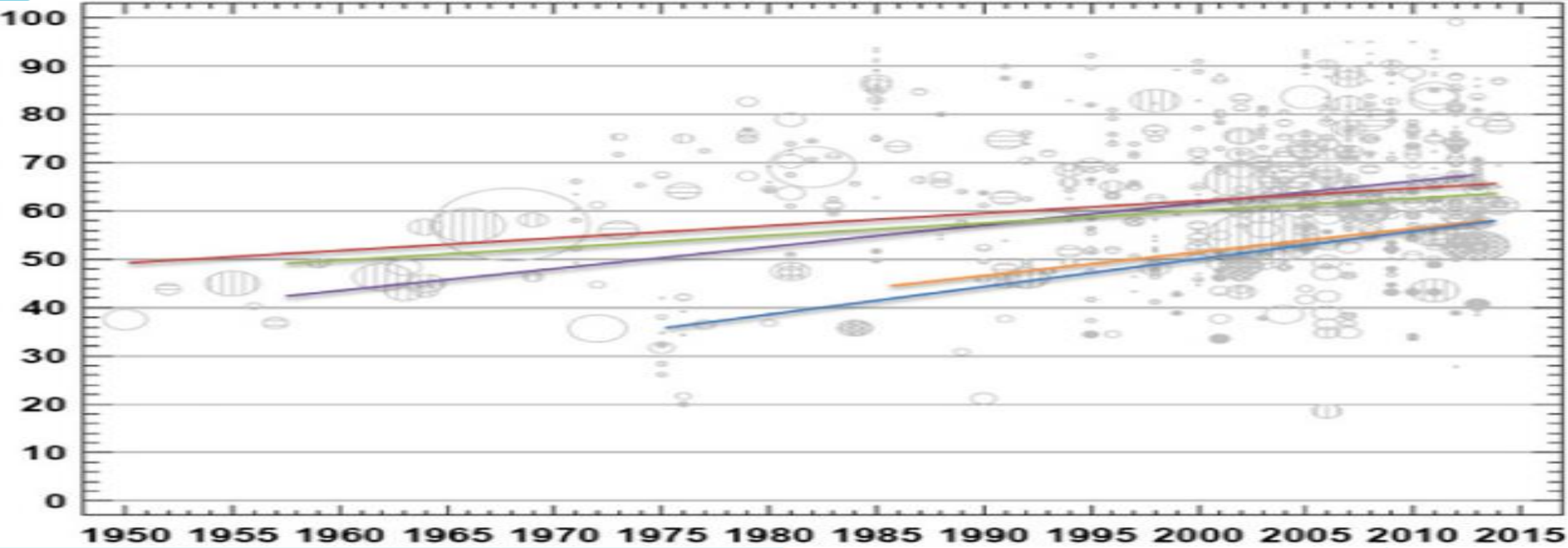


Bu proje Avrupa Birliđi ve Trkiye Cumhuriyeti tarafından finanse edilmektedir.

- Nitelikli uyarar, beslenme kořulları...



Çevresel etkileřim belirleyici



Zeka ile İlgili Gerçekler



Bu proje Avrupa Birliđi ve Türkiye Cumhuriyeti tarafından finanse edilmektedir.



Seviye	Etiket	Genel Nüfus		
		İçindeki Oranları	IQ Karşılıkları	Standart Sapma
5	Aşırı Derecede Yüksek	1: 100.000	165	+4.3
4	Olağanüstü	1: 10.000	155	+3.7
3	Yüksek	1: 1.000	145	+3.0
2	Orta	1: 100	135	+2.3
1	Hafif	1: 10	120	+1.3



Bu proje Avrupa Birliđi ve Trkiye Cumhuriyeti tarafından finanse edilmektedir.



EĐİTİM BİYOLOJİK VE KALITIMSAL OLDUĐU KADAR SOSYO – KLTRELDE BİR GERÇEKTİR.





Bu proje Avrupa Birliđi ve Trkiye Cumhuriyeti tarafından finanse edilmektedir.

Improve the Quality of Education for
**GIFTED
STUDENTS**

ğretmenlik mesleđinin dnşm

1991

Bu notlar ne lan
Bu notları alırken
utanmadınmı



2011

Bu notlar ne lan
bu notları verirken
utanmadınmı





**Öğrentmenlerin Kral
olduğu dönemde öğrenci,
Öğrencilerin Kral olduğu
dönemde Öğretmen
olduk!!!
Kader be gülüm...**

Eđitime yeni mufredat geliyor, ezberci eğitim kalkıyor...

Söyle bakiim,
ezberci eğitimden
kaç yılda
vazgeçildi?

Yeni müfre-
datın özellikle-
rini sırala...

Öğrencinin dönüşümü



Bu proje Avrupa Birliği ve Türkiye Cumhuriyeti tarafından finanse edilmektedir.



ARININ
İTESİ



T.C. MİLLÎ EĞİTİM BAKANLIĞI



HALİL İNALCIK
BİLİM VE SANAT MERKEZİ

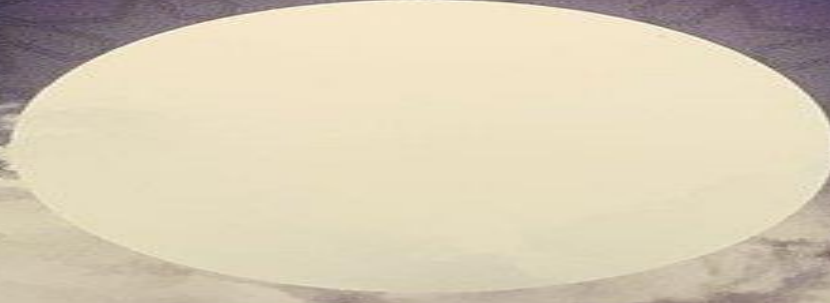


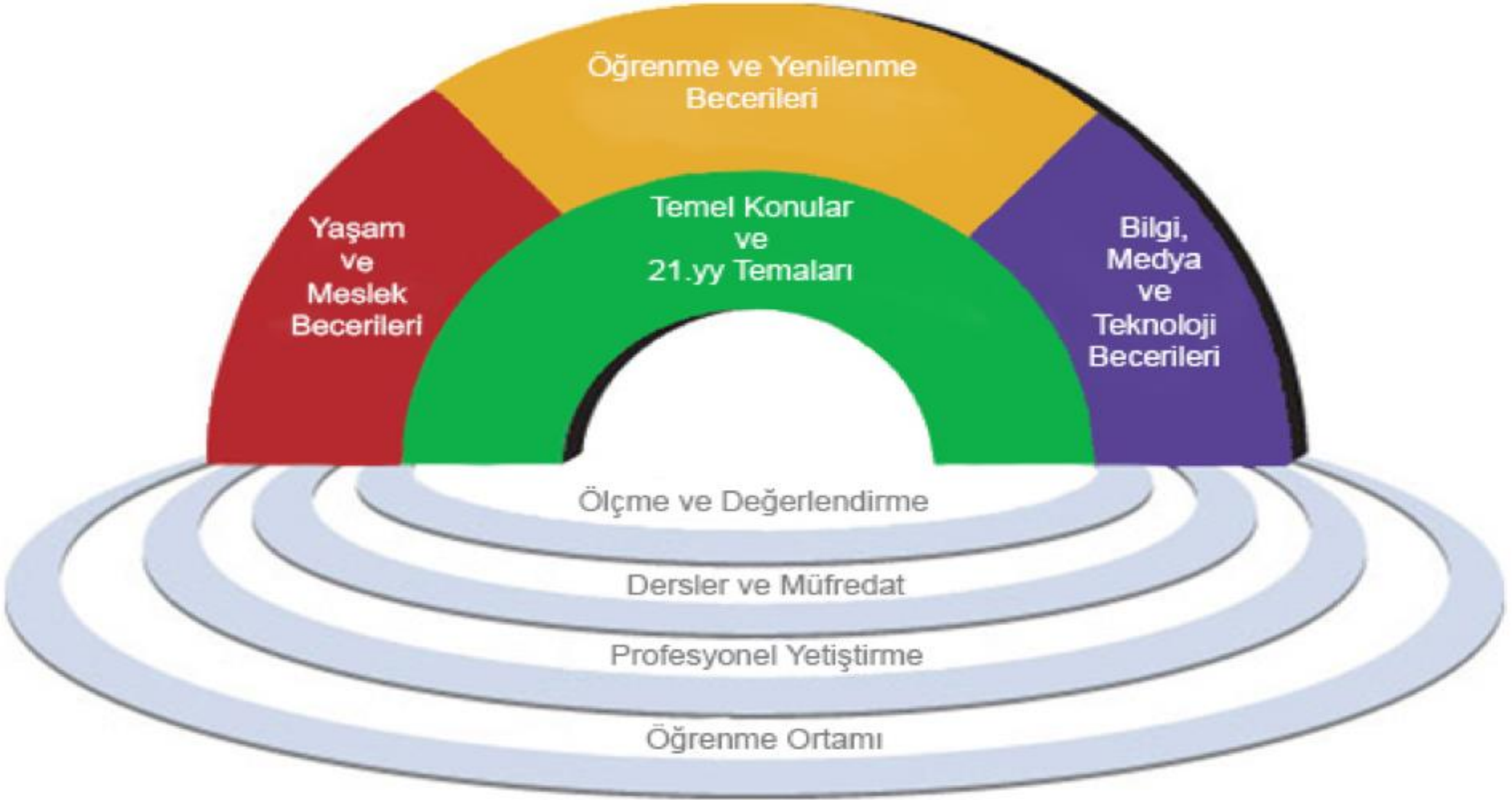
Türkiye Cumhuriyeti
T.C. Cumhurbaşkanlığı
İnceleme Komisyonu tarafından
denetim edilmiştir.

O zaman nasıl bir eğitim anlayışı?

“Çocuklarınızı yaşadığınız çağa
göre değil, onların yaşayacakları
zamana göre yetiştirin.”

Hz. Ali







Bu proje Avrupa Birliđi ve Trkiye Cumhuriyeti tarafından finanse edilmektedir.



A. ğrenme ve Yenilenme Becerileri

- Yaratıcılık ve Yenilenme
- Eleştirel Dşnme ve Problem zme
- İletişim ve İşbirliđi





Bu proje Avrupa Birliđi ve Trkiye Cumhuriyeti tarafından finanse edilmektedir.



B.Bilgi, Medya ve Teknoloji Becerileri

- Bilgi Okuryazarlıđı
- Medya Okuryazarlıđı
- Bilgi ve İletişim Teknolojileri (ICT) Okur-Yazarlıđı





Bu proje Avrupa Birliđi ve Trkiye Cumhuriyeti tarafından finanse edilmektedir.



C.Yaşam ve Meslek Becerileri

- Esneklik ve Uyum
- Girişimcilik ve Öz-Yönelim
- Sosyal ve Kltrlerarası Beceriler
- retkenlik ve Sorumluluk
- Liderlik ve Sorumluluk





Bu proje Avrupa Birliđi ve Türkiye Cumhuriyeti tarafından finanse edilmektedir.



Wagner'e göre öğrencilerin ihtiyaç duyacağı 21.yy becerileri

1. Eleştirel düşünme ve problem çözme
2. Ağlar genelinde iş birliđi yapmak ve etki yaratarak öncülük etmek
3. Hız ve uyum
4. Girişkenlik ve girişimcilik
5. Etkili sözlü ve yazılı iletişim
6. Bilgiye erişme ve bilgiyi analiz etme
7. Merak ve hayal gücü





bu projeyi ve Türkiye Cumhuriyeti
finanslemektedir.



Özel yetenekli çocukla ilgili algılar Çalışkan...



10.11.2009 12:03



Bu proje Avrupa Birliđi ve Trkiye Cumhuriyeti tarafından finanse edilmektedir.

Resme yetenekli...



Müzik sever...



Bu proje Avrupa Birliđi ve Türkiye Cumhuriyeti tarafından finanse edilmektedir.



Lider...



Bu proje Avrupa Birliđi ve Trkiye Cumhuriyeti tarafından finanse edilmektedir.



Spora yatkın...





Bu proje Avrupa Birliđi ve Trkiye Cumhuriyeti tarafından finanse edilmektedir.



ZETLE, GEREKLER

ZETLE, HAYALLER



MİLLİ EđİTİM



HALİL İNAN
BİLİM VE SANAT

ÖY Çocukların Özellikleri ve Handikaplar

Meraklı



Bu proje Avrupa Birliği ve Türkiye Cumhuriyeti tarafından finanse edilmektedir.



T.C. MİLLÎ EĞİTİM BAKANLIĞI



HALİL İNALCIK
BİLİM VE SANAT MERKEZİ

Dost canlısı 😊



Bu proje Avrupa Birliği ve Türkiye Cumhuriyeti tarafından finanse edilmektedir.



Y.C. MİLLÎ EĞİTİM BAKANLIĞI



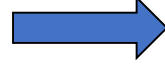
HALİL İNALCIK
BİLİM VE SANAT MERKEZİ

Ekip çalışmasına yatkın



Bu proje Avrupa Birliği ve Türkiye Cumhuriyeti tarafından finanse edilmektedir.

Improve the Quality of Education for
**GIFTED
STUDENTS**



ULUSAL EĞİTİM BAKANLIĞI



HALİL İNALCIK
GİFTED VE SANAT MERKEZİ



Bu proje Avrupa Birliđi ve Trkiye Cumhuriyeti tarafından finanse edilmektedir.



• Sosyo-kltrel ve bireysel deđiřkenler

- Y iřaretlerinin (liderlik, merak, dost canlısı, ekip alıřması☺ ...) sınırları neler? Ne kadar sergilerse dođrudur
- Hangi iřaretler Y'i refere eder?
-

đretmenin konuya iliřkin bilgi dzeyi en dođru yanıtları oluřturabilmesinin n kořuludur.





Bu proje Avrupa Birliği ve Türkiye Cumhuriyeti tarafından finanse edilmektedir.



Eğitimde hangi modeli uygularsanız uygulayın, nihayetinde:

- Bir toplama kampından sağ kurtululardan biriyim. Gözlerim hiçbir insanın görmemesi gereken şeyleri gördü.
- ▶ İyi eğitilmiş ve yetiştirilmiş mühendislerin inşa ettiği gaz odaları,
 - ▶ İyi yetiştirilmiş doktorların zehirlediği çocuklar,
 - ▶ İşini iyi bilen hemşirelerin vurduğu iğnelerle ölen bebekler,
 - ▶ Lise ve üniversite mezunlarının vurup yaktığı insanlar.
- Eğitimden bu nedenle kuşku duyuyorum.

Sizlerden isteğim şudur:

- ▶ Öğrencilerinizin insan olması için çaba harcayın.
- ▶ Çabalarınız bilgili canavarlar ve becerikli psikopatlar üretmesin.
- ▶ Okuma yazma, matematik, daha fazla insan ölmesine değil, çocuklarınızın daha fazla insan olmasına yardımcı olursa ancak o zaman önem taşır...



İNSAN KAYNAKLARININ
GÜÇLENMESİ VE
KORUNMASI



T.C. İÇİŞLERİ BAKANLIĞI

HALİL İNALCIK
BİLİM VE SANAT MERKEZİ



203647-S

NE ÖĞRETEYİM?



*Zaman alacak biliyorum,
fakat eğer öğretebilirsen ona,
Kazanılan bir liranın,
bulunan beş liradan daha değerli olduğunu öğret.*





Bu proje Avrupa Birliđi ve Trkiye Cumhuriyeti tarafından finanse edilmektedir.



Detaylı bilgi iin ulařabilirsiniz.

Do.Dr.Feyzullah řAHİN
Dzce niversitesi Eđitim Fakltesi
zel Yeteneklilerin Eđitimi Anabilim Dalı
feyzullahsahin@duzce.edu.tr

